

さいたま市北区 日進町1丁目

J R埼京線直通川越線 大宮駅西口行バス「道場前」徒歩3分

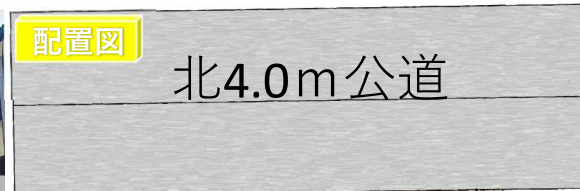
「日進」駅徒歩18分

- イオン大宮店徒歩12分(約950m)
- さいたま市役所支所徒歩10分(約750m)
- セブンイレブン徒歩5分(約400m)
- さいたま市立宮前小学校.....徒歩6分(約500m)
- さいたま市立日進中学校.....徒歩10分(約850m)
- 鉄道博物館駅徒歩24分(約1900m)
- 大宮西部図書館徒歩13分(約1100m)

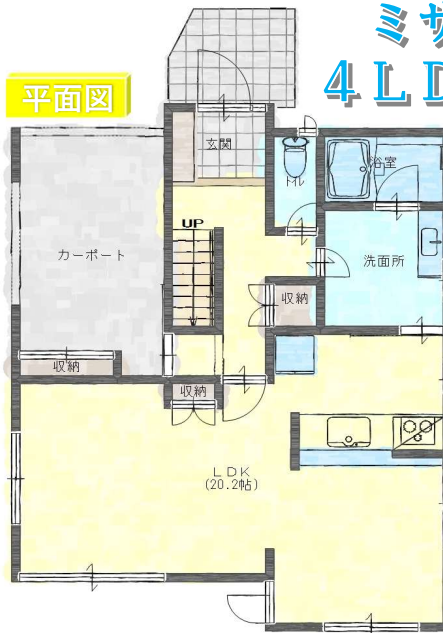
外観写真



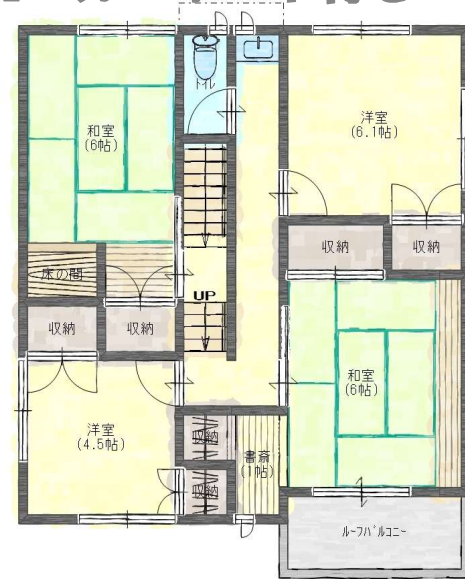
配置図



平面図



ミサワホーム中古住宅
4LDK+カーポート付き



さいたま市北区日進町1丁目217番30

案内図



価格 **2,480** 万円

土地123.41㎡(37.33坪)
建物117.38㎡(35.50坪)

※上図は測量図ではございません。図面と現況が異なる場合は、現況を優先します。

- | | | | |
|--------------------------|------------------|----------------------------|-------------------------|
| ■所在地/さいたま市北区日進町1丁目217番30 | ■地積/123.41㎡(公簿) | ■建物床面積/1階 55.48㎡ 2階 61.90㎡ | ■用途地域/第1種中高層住居専用地域 |
| ■建ぺい率/60% ■容積率/160% | ■防火地域/準防火地域 | ■現況/古屋あり(平成元年1月建築) | ■引渡し/現況渡し(2017.5月に内装工事) |
| ■高度地区15M地区 | ■道路/北4.0M市道 | ■ガス/東京ガス ■給水/公営水道 | ■汚水/本下水 |
| ■地目/宅地 | ■電気/東京電力 | | |
| ■公簿売買/確定測量は行いません | ■測量図/(S58年1.1作成) | | |

埼玉県知事(5)第17726号 (社)不動産保証協会会員

■取引態様 売主

〒336-0031 さいたま市南区鹿手袋4-5-1 Dearメゾン中浦和1F



有限会社 **こもだ建物**

TEL 048-863-7771

FAX 048-863-7737