

JR埼京線直通川越線「日進駅」より徒歩18分・バス便も多数（大宮駅西口行き、道場前停に徒歩3分）

さいたま市北区
KITAKU NISSIN1
日進町1丁目

北道路の37.3坪（公簿）の土地
4.0M市道・ミサワホーム施工の中古住宅。

内部写真・平面図

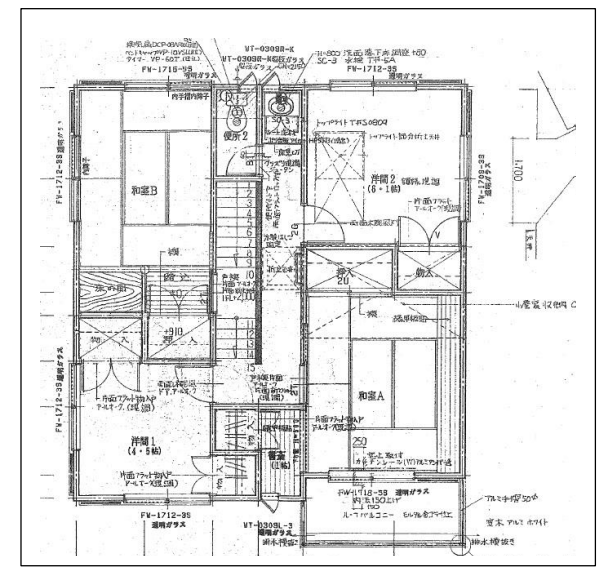
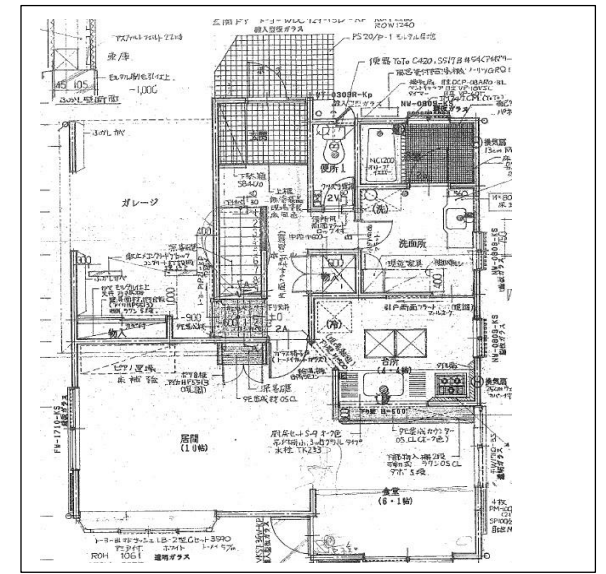
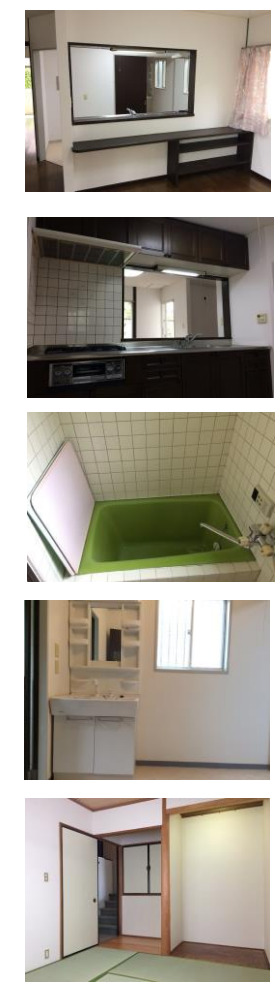
案内図

さいたま市北区日進町 1 丁目
 217-30 (地番 217 番 30)



外観写真

現況：古家付
 平成1年1月新築



「日進駅」より池袋33分（川越・埼京線）、
 東京50分（大宮乗換え上野東京ライン）

価格 2,480万円 地積（公簿）/123.41㎡
 (37.33坪)

◆快適生活網（イオン大宮店12分）・・・◆ **概要**

- イオン大宮店 ……徒歩 12分 (約 950m)
- さいたま市役所支所 ……徒歩 10分 (約 750m)
- セブンイレブン大宮日進1丁目店 ……徒歩 5分 (約 400m)
- さいたま市立宮前小学校 ……徒歩 6分 (約 500m)
- さいたま市立日進中学校 ……徒歩 10分 (約 850m)
- 鉄道博物館 ……徒歩 24分 (約 1900m)
- 大宮西部図書館 ……徒歩 13分 (約 1100m)

- 所在地/さいたま市北区日進町1丁目 217番30
 (住居表示：さいたま市日進町1丁目 217番地30)
- 地積/123.41㎡、37.33坪 (公簿)
- 用途地域/第1種中高層住居専用地域
- 建ぺい率/60% ■容積率/160% ■高度地区/15M地区
- 防火地域/準防火地域 (H29.5.31 予定)
- 景観計画区域/景観誘導区域 (市街化区域)
- 現況/建付地 (平成1年1月築、延床面積 117.38㎡、35.50坪)
- 引渡し/現況渡し (2017.5月に内装工事)
- 地目/宅地 ■道路/北 4.0M 市道 ■電気/東京電力
- ガス/東京ガス ■給水/公営水道 ■汚水/本下水
- 公簿売買/確定測量は行いません。南側水路官民査定不調
- 測量図/売主購入時の測量図有 (S58.1.1 作成)

埼玉県知事(05)17726号
建築・不動産の総合プランナー
(有)こもた建物
 さいたま市南区鹿手袋 4-5-1
TEL: 048-863-7771
FAX: 048-863-7737
<http://www.komodatatemono.co.jp>
 メール: nobu@komodatatemono.co.jp