

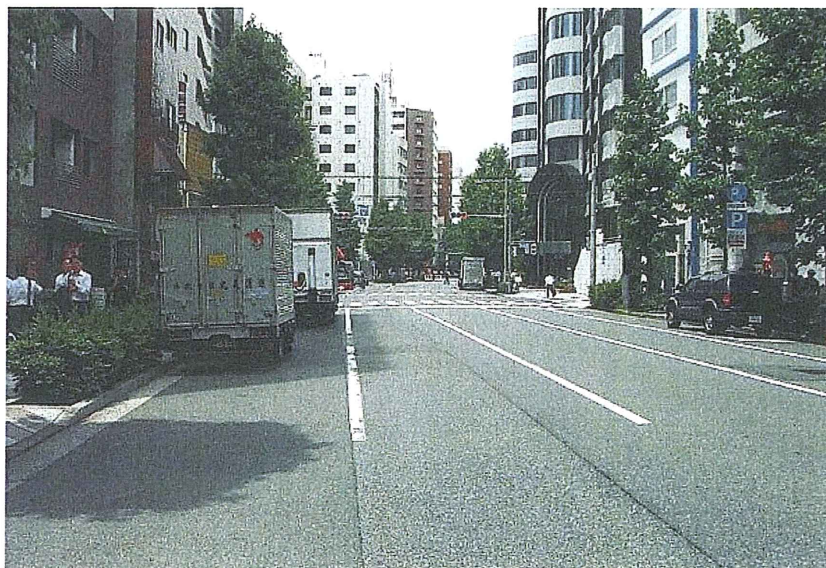
中央区 小伝馬町

東京メトロ日比谷線「日本橋小伝馬町」徒歩2分！
めったに売り物件のない場所です。現況渡しです！

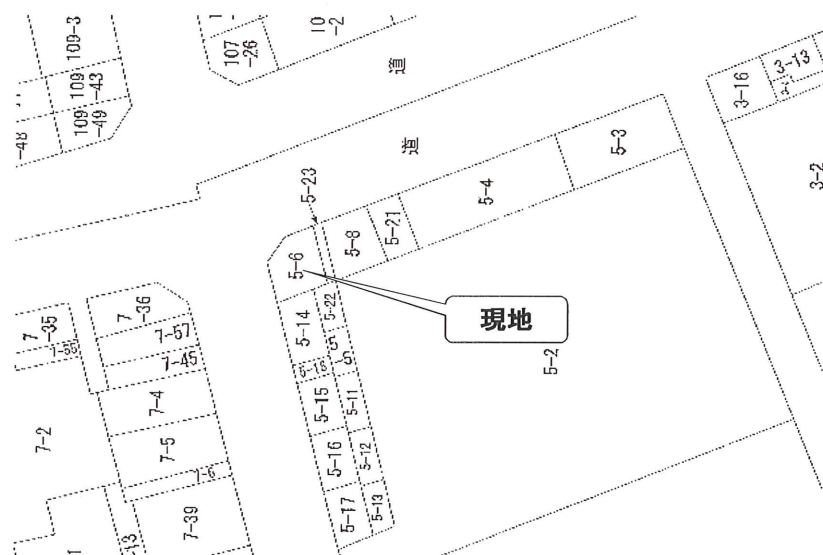
9,542万円



案内図



道路写真



公図写し



建物写真

所在地	中央区日本橋小伝馬町5-12(住居表示)		
交通	東京メトロ日比谷線	小伝馬町駅	徒歩 2分
	バス		徒歩 分
土地面積	57.38 m ² (約17.35坪)		
建物	構造・規模	木造瓦葺2階建	
	面積	71.49m ² (21.62坪)	戸数 1戸
	間取内訳	居宅・店舗	
土地権利	所有権	地目	宅地
都市計画	市街化区域	用途地域	商業
建蔽率	80%	容積率	700%
他の法令上の制限	防火地域・日本橋問屋街地区・駐車場整備地区(都条例)・計画道路整備済み		
築年月	築年数不明	駐車場	無し
現況	入居中	引渡し	相談
接道状況	東側特別区道中日1号線幅員21.34M 北側特別区道中日150号線幅員11.00M		
設備	東京電力・公営水道・本下水		
備考	地番5-6 更地渡し相談		

埼玉県知事(4)第17726号 (社)不動産保証協会会員



有限会社 こもだ建物

TEL 048(825)6555
FAX 048(825)6565

<http://www.komodatemono.co.jp/>

取引態様 専任媒介

手数料:分かれ

担当 小茂田